

# Autobetonpumpe

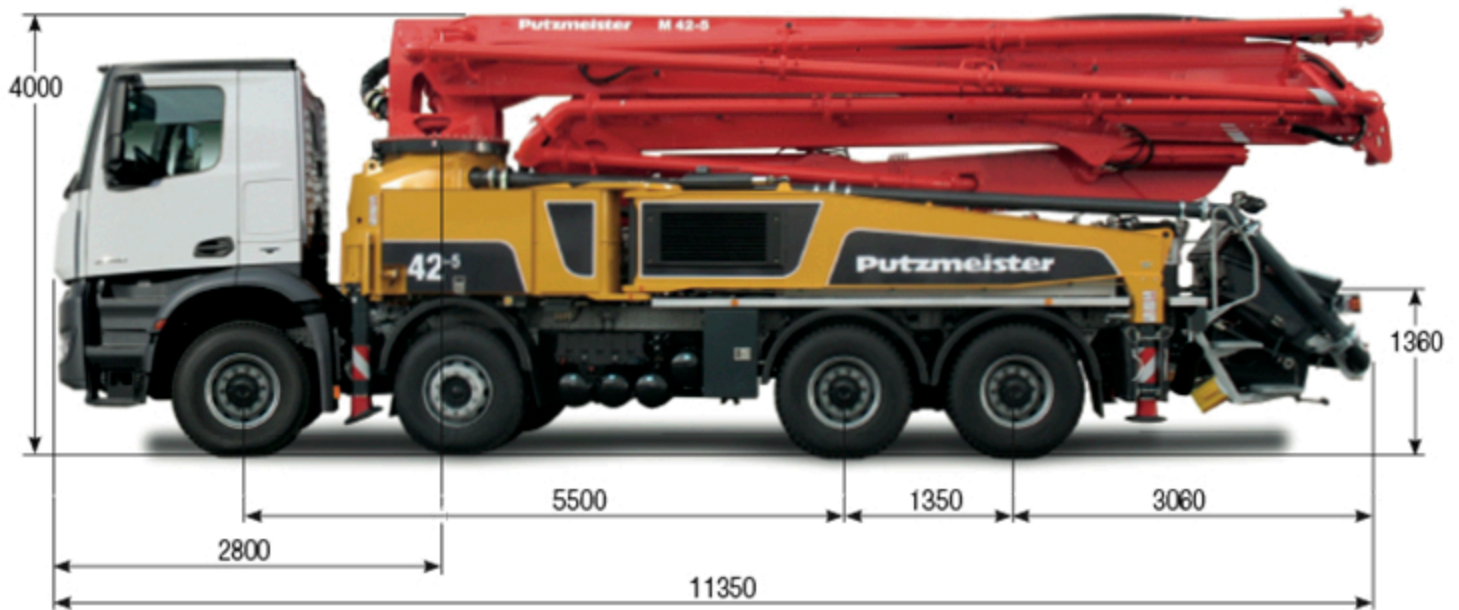
## BSF 42-5.16 H

Fördermenge bis 170 m<sup>3</sup>/h  
Förderdruck bis 130 bar\*



.16 H LS

.17 i LS



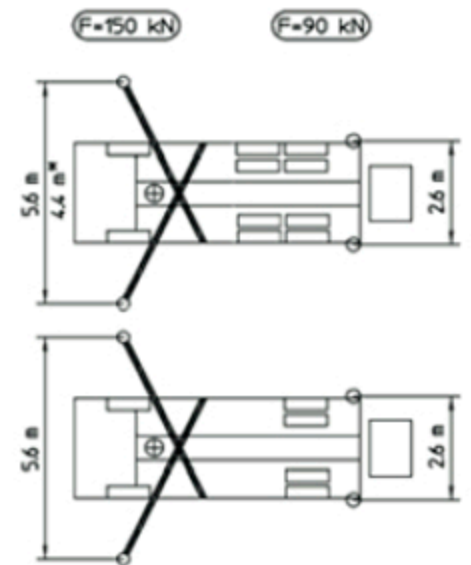
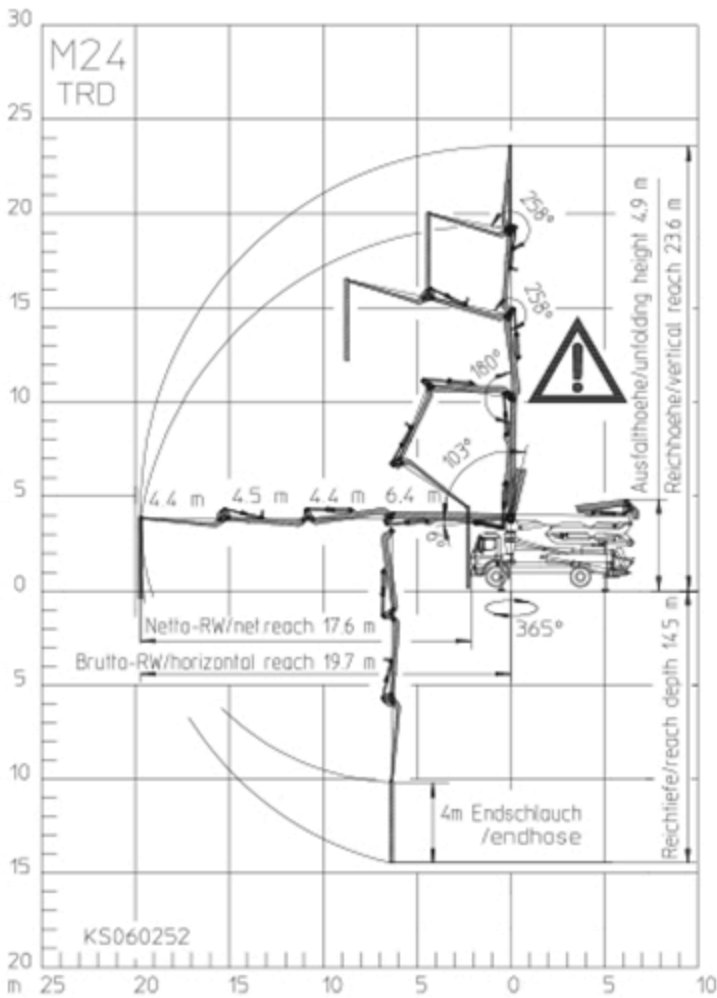
## Technische Daten

Verteilmast M 42-5			
Anzahl Arme			5
Reichhöhe	m		41,6
Reichweite	brutto	m	37,3
	netto	m	34,5
Reichtiefe max.	m		31,0
Ausfalhöhe	m		8,6
Länge Endschlauch	m		4
Faltungsart			RZ
Förderleitung			DN 125

Pumpe		BSF	.16 H	.16H LS	.17 i LS
Stangenseite	Fördermenge	m <sup>3</sup> /h	160	-	-
	Förderdruck	bar	85	-	-
	Hübe	1/min.	31	-	-
Bodenseite	Fördermenge	m <sup>3</sup> /h	108	160	170
	Förderdruck	bar	130*	85	85
	Hübe	1/min.	21	26	27
	Förderzylinder	Ø mm	230	250	250
	Hub	mm	2100	2100	2100

\*) Förderleitung Verteilmast max. 85 bar.  
Alle Daten max. theoretisch.

## Reichweitendiagramm, Abstützung



\* abhängig vom Chassis  
Abmessungen sind konfigurationsabhängig.



Bereich in dem nicht mit dem  
Endschlauch gearbeitet werden darf.